



# CATALOGAGE DES DONNEES GEOGRAPHIQUES EN LANGUEDOC-ROUSSILLON

par TONI Céline



# Sommaire



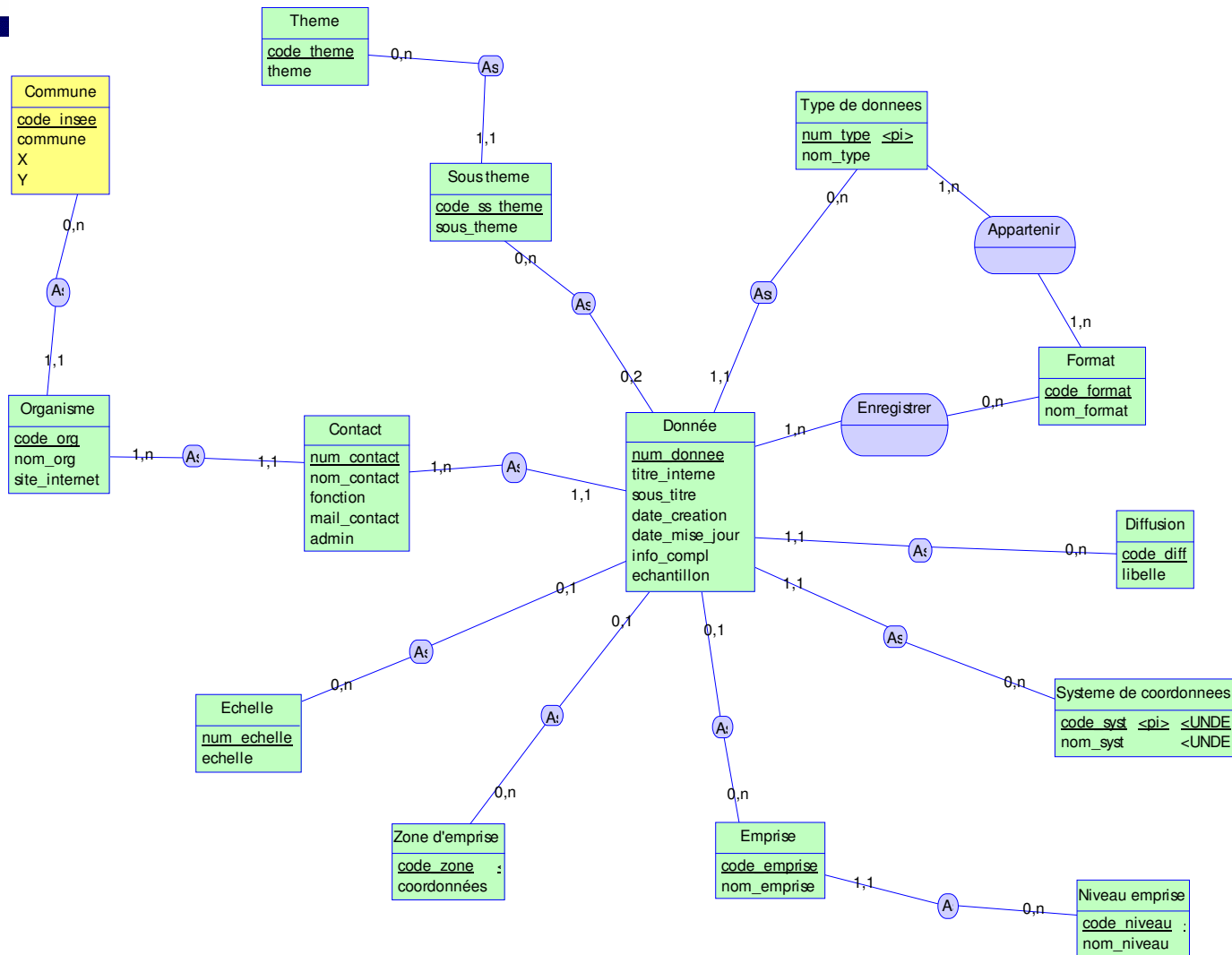
- Les objectifs du catalogue.
- Le modèle conceptuel de données.
- Présentation des modes et des champs de saisie.
- La mise en œuvre du projet.
- Suite du programme de travail.



# Objectifs du catalogue

- Mettre à la disposition de tous, des informations sur les lots de données géographiques que détiennent les organismes du Languedoc-Roussillon.
- Promouvoir la mise en place de catalogues au sein des organismes non équipés.
- Favoriser l'échange de l'information géographique entre les institutions du Languedoc-Roussillon.

# Le Modèle Conceptuel des Données





# Les modes de saisie

Afin de s'adapter aux différents organismes, nous retiendrons trois méthodes de récupération des données :

- **Formulaire en ligne**
- **Formulaire au format Excel**
- **Récupération des données existantes**





# Mise en œuvre du projet

## 13 organismes pilotes ont été choisis

- Chambre Régionale d'Agriculture
- Parc National des Cévennes (État)
- Com. Comm. Vallée de l'Hérault
- Com. Agglo. Hérault Méditerranée
- Mairie de Carcassonne
- Mairie de Béziers
- DRLR ONF (EPIC)
- Cru St Chinian
- BIOTOPE (bureau d'étude)
- CG 34 (Coll. locale)
- S.M.A.R.
- B.R.L
- SIIG



# Questionnaire de test du catalogue



- 1) Avez- vous rencontré des problèmes lors de la saisie de vos données dans le formulaire ? Si OUI, décrivez-les.
- 2) Le mode d'emploi vous paraît-il assez clair pour pouvoir remplir le formulaire correctement ? Si NON, quels sont les points qu'il faudrait selon vous développer d'avantage ?
- 3) Combien de temps environ avez-vous mis pour remplir un formulaire ?
- 4) Avez-vous des suggestions ou des remarques à nous transmettre pour pouvoir améliorer ce formulaire ?



## Programme : à venir...

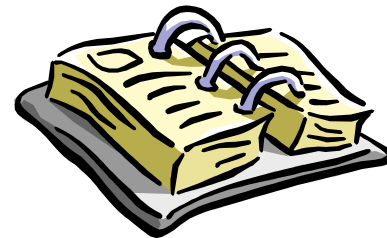


- Bilan et analyse des premières réponses des organismes pilotes.
- Amélioration du mode d'emploi et des formulaires en fonction des demandes des utilisateurs.
- Création des pages de recherches (multi-critères) et de consultation des résultats.
- Mise en ligne des premières données du catalogue.
- Lancement de la saisie des données avec tous les organismes.
- Valorisation des données et exploitation statistique.



# Pérennisation du catalogue

- Choix d'un référent régional au sein de SIG L-R (Rémy Clarac).
- Mise en place de référents départementaux qui seront les garants des mises à jour du catalogue.
- Mises à jour régulières afin de faire vivre le catalogue et de le faire évoluer rapidement.





**FIN**

**Diaporama réalisé par TONI Céline**

**[toni\\_celine@yahoo.fr](mailto:toni_celine@yahoo.fr)**