



2ème journée professionnelle - SIGLR



L'intranet cartographique de la DIREN-LR



Besoins

- Affichage de l'ensemble des données géographiques (une 100taine de « couches SIG ») sous forme de cartes et de tables contenant les données attributaires sur l'ensemble des postes de travail du réseau interne.
- Production de documents cartographiques en ligne
- Réalisation de passerelles entre les bases de données spatiales (fichiers SIG) et les différentes bases de données.



Critères

- Rapport coût global/service rendu
- Simplicité d'emploi/ergonomie :
 - pour naviguer dans les cartes
 - MAJ du serveur carto
- Robustesse
- Rapidité
- Compatibilité avec l'existant informatique (Réseau sous Windows)
- Lecture de différents formats de fichiers SIG
- Evolutivité/pérennité de la solution mise en place :
 - indépendance du client vis-à-vis du prestataire actuel et d'un logiciel particulier (accès à la totalité du code source)
 - multiplateforme (windows, linux, mac)
- Migration facile de la solution sur Internet

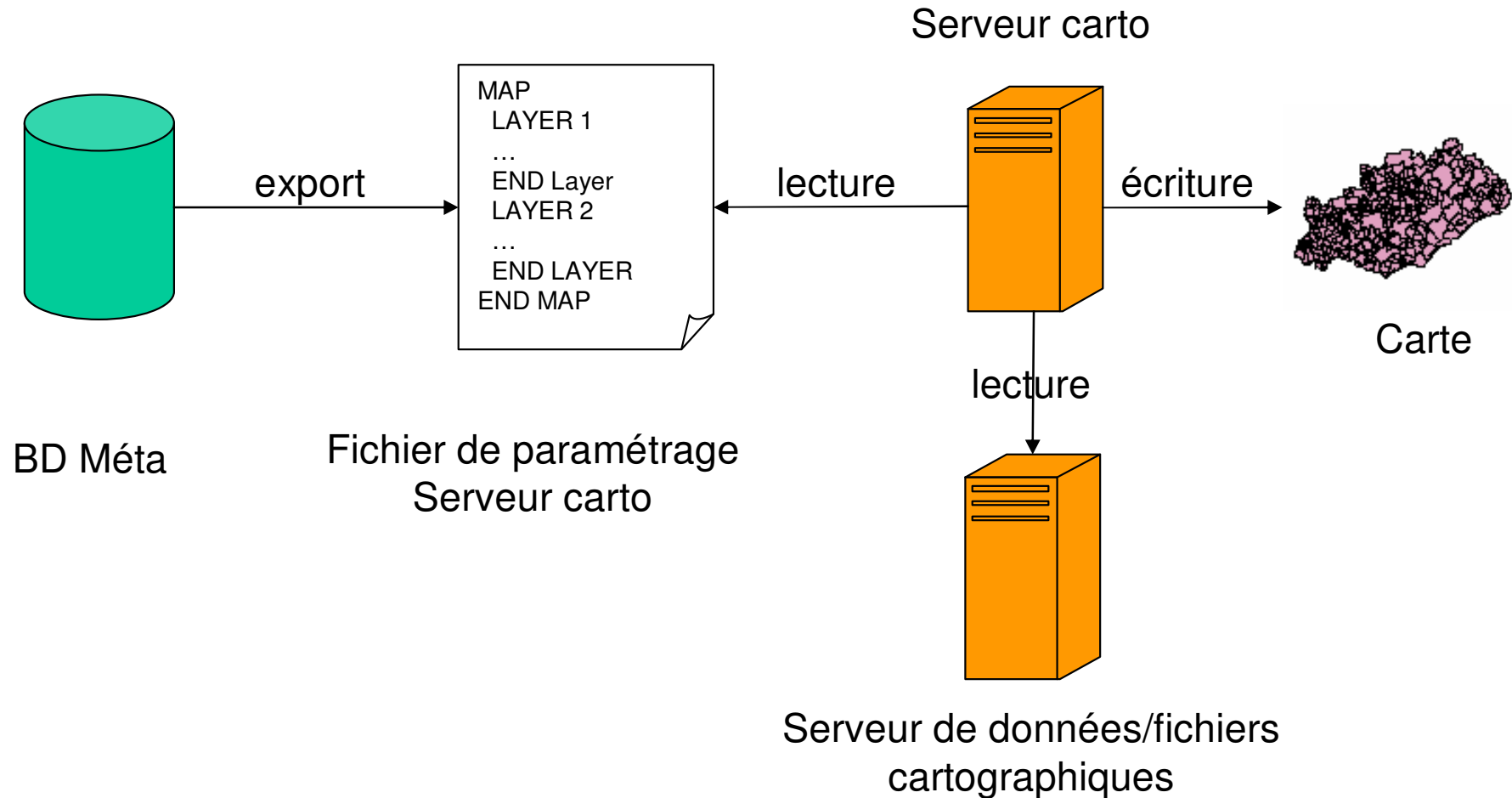


La solution technique

- Langage de Web dynamique : PHP (www.php.net)
- Extension PHP pour PDF : pdflib
- Base de données Méta : Mysql (www.mysql.com)
- Interface de saisie et de gestion de la base de données : PhpMyAdmin
- Serveur Cartographique : Mapserver 3.6, PHP/mapsript
<http://mapserver.gis.umn.edu/>

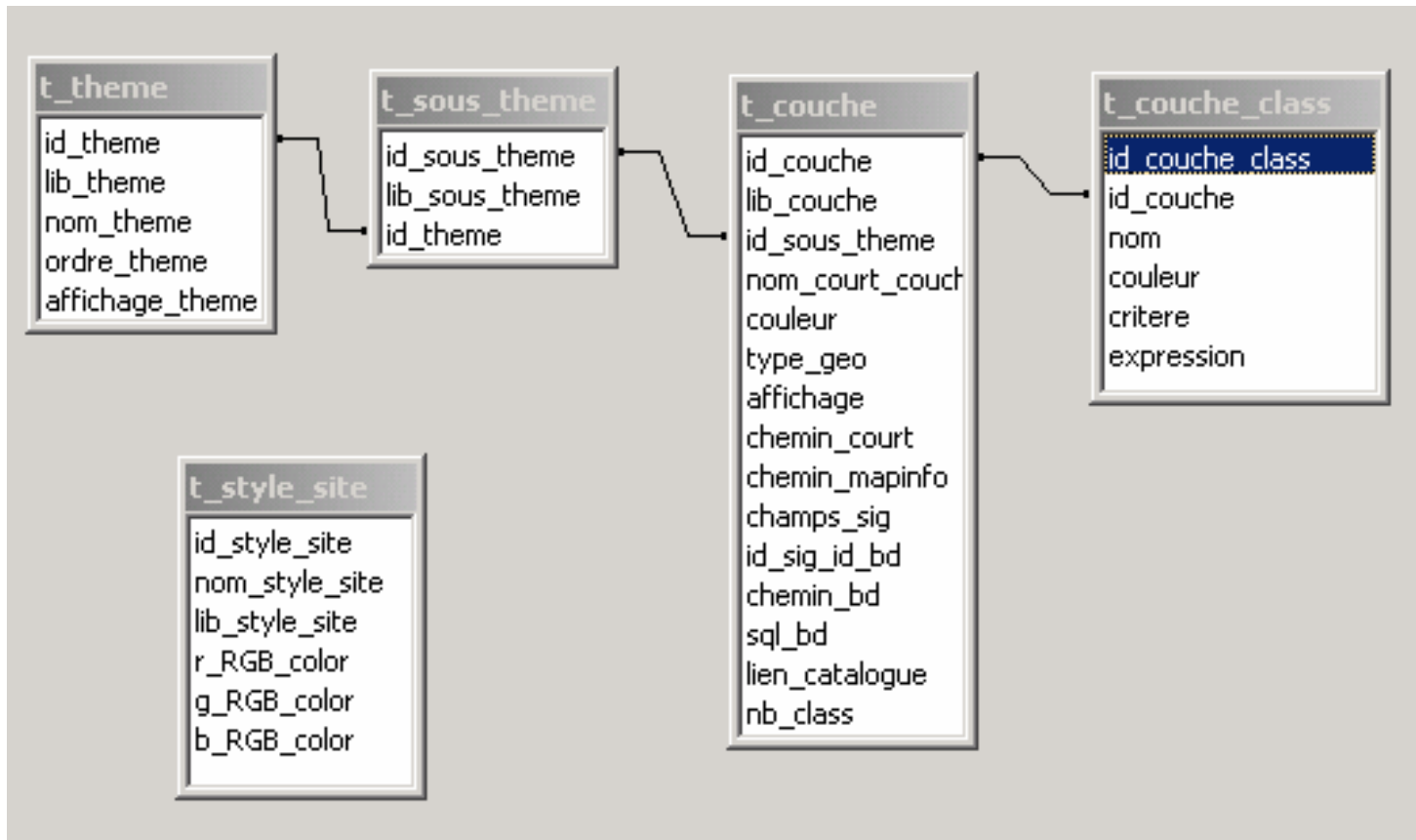


Schéma organisationnel





Métadonnées

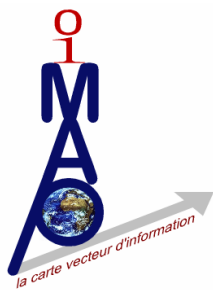




Fichier de paramétrage

MAP

```
LAYER
  TRANSPARENCY 50
  NAME "Znieff"
  GROUP "Nature"
  METADATA
    "LYRNAME" "Zone naturelle d'intérêt écologique, faunistique et
    floristique"
    "CHAMPSSIG" "ID;Toponyme;Surface_SIG_ha"
    "IDSIGIDBD" "CD_ZNIEFF"
  END
  STATUS OFF
  CONNECTIONTYPE OGR
  CONNECTION "S:\geodata\..\nature\Znieff_LR.TAB"
  TOLERANCE 5
  TYPE POLYGON
  CLASS
    NAME "Znieff1"
    COLOR 85 191 72
    OUTLINECOLOR 143 143 143
    TEMPLATE "ttt_query.html"
  END
END
END
```



L'interface Web client

Adresse OK Liens >>

Légende

Nature

Inventaire

- Zone naturelle d'intérêt écologique, faunistique et floristique
- Zone importante pour la conservation des oiseaux- Natura 2000
- Zones humides
- Milieux naturels d'importance européenne - Natura 2000

Protection

- Parc national des Cévennes -Zone centrale
- Réserve naturelle nationale
- Réserve naturelle volontaire
- Arrêté de protection de biotope
- Parc national des Cévennes -Zone périphérique
- Acquisitions du Conservatoire du littoral

Engagement européen et international

- Zone de protection spéciale - Natura 2000
- Proposition de sites d'intérêt communautaire - Natura 2000
- Zone humide d'importance internationale (Convention de Ramsar)

LANGUEDOC-ROUSSILLON

0 0.1 0.2 0.3 0.4 0.5 km 1:8891

Localisation

Zoom

Communes
Bassins versants
Territoires
Région / Départements

Taille

600 x 450

PDF pour impression Choisissez d'abord .

Mode Java activé Cliquez pour desact



2ème journée professionnelle - SIGLR



Contacts projet DIREN-LR

Daniel Frayssinet à la DIREN-LR :

Daniel.FRAYSINET@languedoc-roussillon.environnement.gouv.fr

Bernd Deckert de 01MAP :

bernd.deckert@wanadoo.fr 06 83 39 16 62