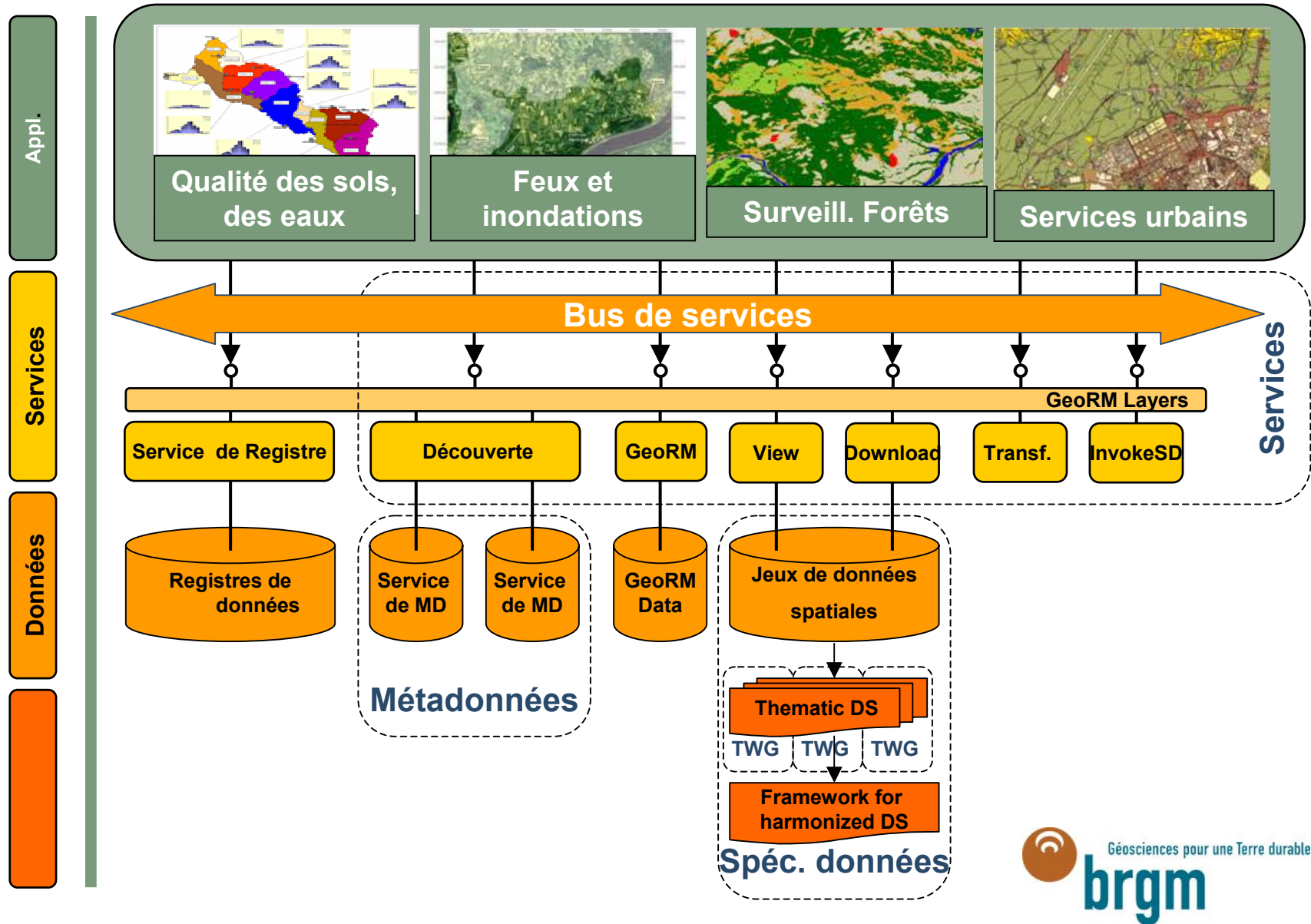
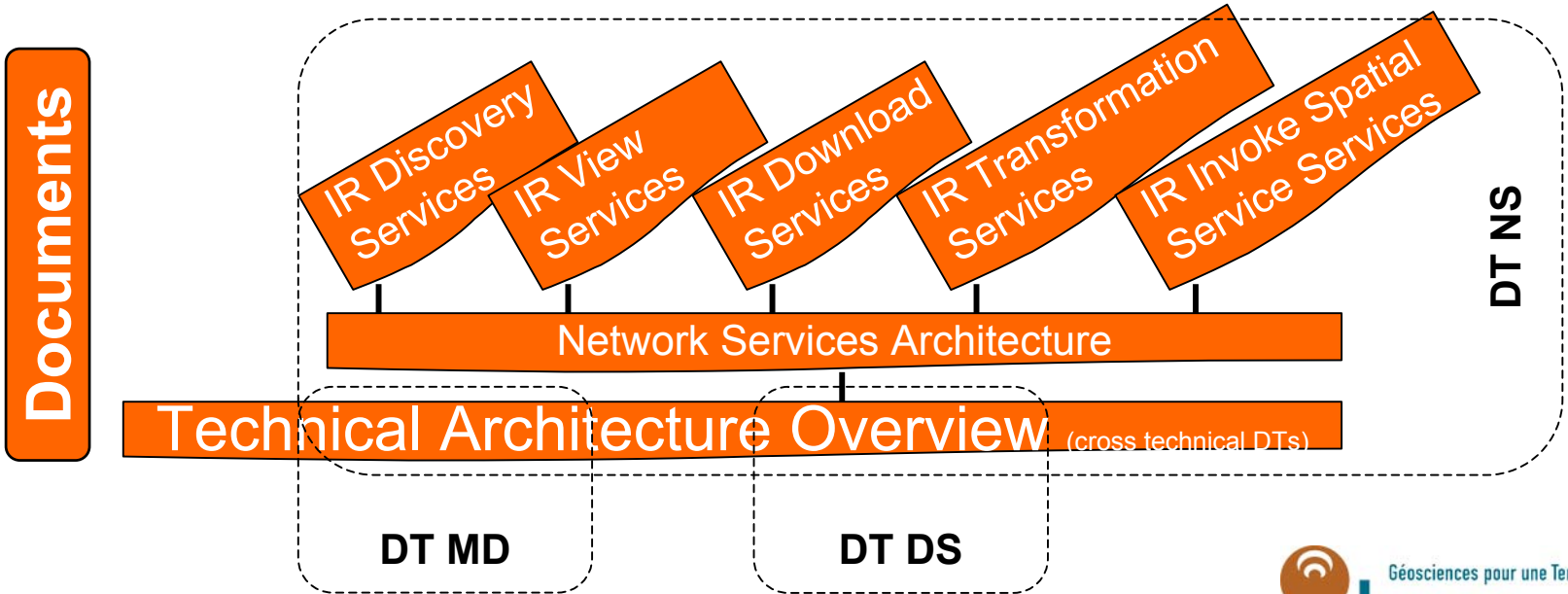
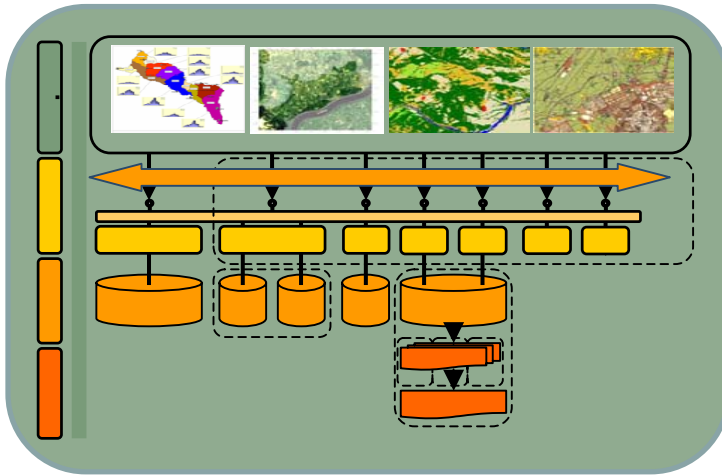




Quels services pour les données concernées par Inspire ?

Architecture générale





IR Discovery
Services

Rendre possible la recherche de données et de services, sur la base des métadonnées

IR View
Services

IR Download
Services

Critères requis : par mots-clés, classification, Qualité et précision , degré de conformité avec les spéc.

IR Transformation
Services

harmonisées, localisation géographique, conditions d'accès aux données et services, autorités responsables

IR Invoke Spatial
Service Services

>>> Catalog Service for the Web (CSW, profil ISO)

IR Discovery
Services

IR View
Services

IR Download
Services

IR Transformation
Services

IR Invoke Spatial
Service Services

Rendre possible au minimum, l'affichage, la navigation, les zoom In/out/pan, ou la supersposition de couches et de leurs légende.

>>> WMS 1.3 (ISO 19128),

>>> SOAP préconisé pour l'interface

IR Discovery
Services

IR View
Services

IR Download
Services

IR Transformation
Services

IR Invoke Spatial
Service Services

Etablir et opérer des services de téléchargement (download) offrant des copies de tout ou partie de lost de données spatiales

De plus, lorsque les autorités publiques chargent le téléchargement, les états membres doivent s'assurer que les services de e-commerce et de DRM sont disponibles ...

>>> Jeux prêts ou WFS (ISO 19141, draft)

IR Discovery
Services

IR View
Services

IR Download
Services

IR Transformation
Services

IR Invoke Spatial
Service Services

-Ne pas définir les traitements, mais leur enchainement !

Interface standard Web Processing Service (WPS, OGC !)

Standardise la manière dont les entrées et sorties (requêtes et réponses) pour les services de traitements de données spatiales doivent se faire

Standardise également comment un client peut demander l'exécution d'un process, et comment la sortie du traitement sera manipulé.

Définit une interface qui facilite la publication de ces traitements

... *Merci à l'OGC*

IR Discovery
Services

IR View
Services

IR Download
Services

IR Transformation
Services

IR Invoke Spatial
Service Services

« Business Process Execution Language (ou BPEL, prononcé 'bipeul', ou 'bipèl'), est un langage de description des

procédures d'entreprise qui est issu des langages WSLF (Web Services Flow Language) et XLANG. Il est sérialisé en XML et vise à rendre possible le programming in the large. Les concepts de programming in the large et programming in the small distinguent deux aspects de l'écriture de procédures asynchrones à long terme qu'on voit généralement dans les procédures d'entreprise.

Ce langage a été défini dans sa version 2.0 par une spécification du consortium OASIS à la fin du mois de mars 2007. »

... Merci à Wikipedia

Perspectives techniques : les services

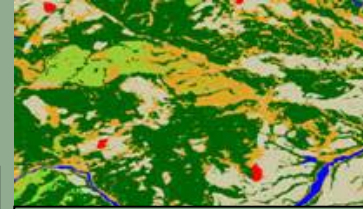
Appl.



Qualité des sols,
des eaux



Feux et
inondations



Surveill. Forêts



Services urbains

Services

Discovery service

Soumis au vote du Comité en Décembre

View service

Soumis au vote du Comité en Décembre

Données

Download & Transformation services

Soumis au vote du Comité du printemps 2009

Pour la rentrée 2009 !

Invoke, GeoRM : non encore traités